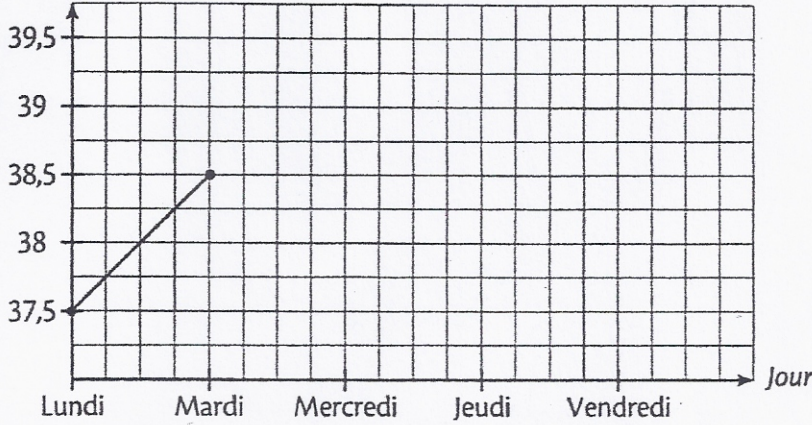


1. Compléter un graphique.

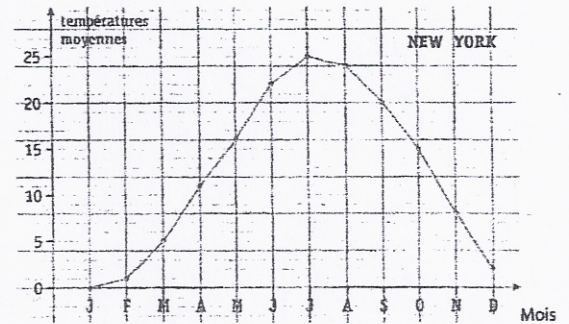
Hugo est tombé malade. Sa mère a pris sa température tous les jours. On veut représenter par un graphique en courbe l'évolution de la température d'Hugo. Utilise les données du tableau pour compléter le tracé du graphique.

Jour	Lundi	Mardi	Mercredi	Jeudi	Vendredi
Température (en °C)	37,5	38,5	39	38	37,5

Température
(en °C)



2. Compléter un tableau à partir d'un graphique.



Complète le tableau avec les températures indiquées par le graphique

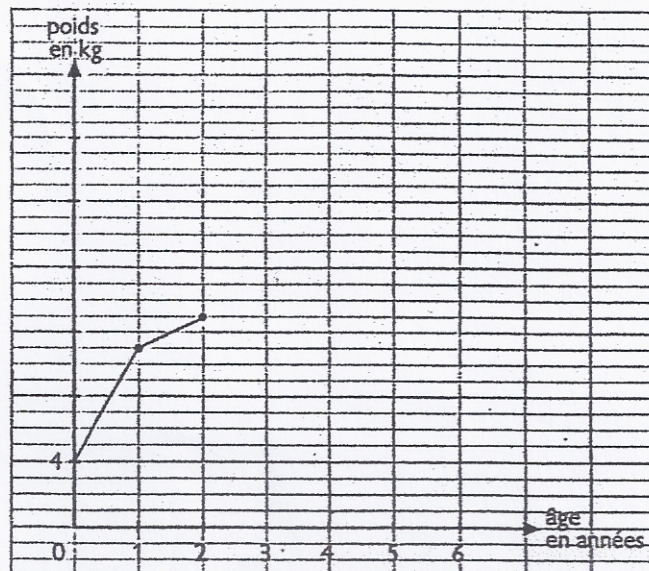
J	F	M	A	M	J	J	A	S	O	N	D
---	---	---	---	---	---	---	---	---	---	---	---

3. Compléter un graphique

Les parents de Nicolas ont noté son poids de sa naissance jusqu'à 6 ans, à chacun de ses anniversaires. Ils ont écrit les résultats de ces pesées dans le tableau en-dessous et ils ont commencé à construire une courbe.

- Que représente l'axe vertical ?
- Que représente l'axe horizontal ?
- Termine de tracer la courbe commencée par les parents de Nicolas.

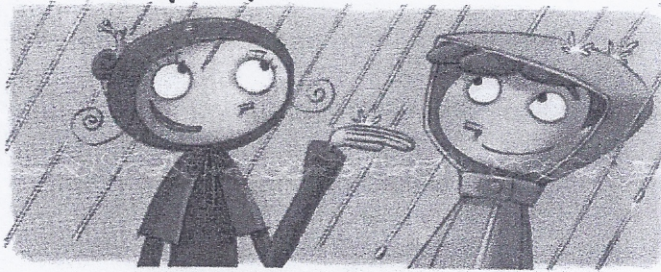
Age	Poids (en kg)
0	4
1	11
2	13
3	15
4	18
5	21
6	25



- Donne un titre à ce graphique :
- Pourquoi tracer une courbe et pas un graphique en bâtons ?

4. Compléter un tableau et un graphique

Numérix et Mesurine ont relevé les hauteurs de pluie (en mm) pour les mois de janvier à juin. Mesurine les a notées dans un tableau et Numérix les a représentées à l'aide d'un diagramme.

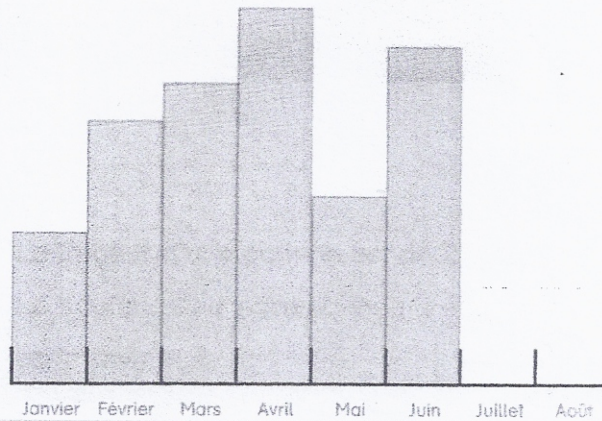


- Complète le tableau de Mesurine à l'aide des renseignements fournis par le graphique.
- Recopie exactement le diagramme et complète-le pour les mois de Juillet et Août.

Le tableau de Mesurine

Janvier	20 mm
Février	35 mm
Mars	
Avril	
Mai	
Juin	
Juillet	30 mm
Août	15 mm

Le diagramme de Numérix

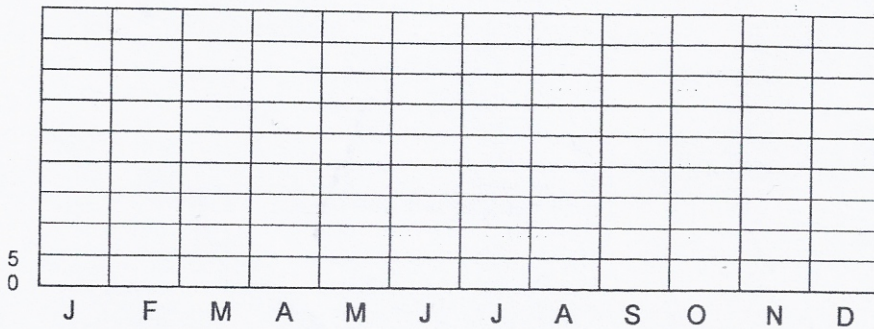


5. Construire un graphique en bâtons

Lucas a noté dans un tableau combien il avait de billes à la fin de chaque mois.

Construis le graphique en bâtons (histogramme) qui correspond aux données du tableau.

Mois	J	F	M	A	M	J	J	A	S	O	N	D
Nombre de billes	15	20	10	30	40	35	35	20	15	10	15	25



- Donne un titre à l'axe vertical et recopie-le au bon endroit :
- Complète les graduations de l'axe vertical.
- Donne un titre à l'axe horizontal et recopie-le au bon endroit :
- Donne un titre à ce graphique :
- Trace le graphique en bâtons qui correspond aux données du tableau.

6. Construire une courbe

Construis une courbe des températures de Paris de l'année 2009 à partir des données du tableau.

	J	F	M	A	M	J	J	A	S	O	N	D
Paris	3°	4°	8°	11°	15°	18°	20°	21°	19°	12°	7°	4°

